



## 子ども科学教室

おやこ

ひら

かがく

とびら

# 親子で開こう！科学の扉

コーディネーター 北九州市立大学 基盤教育センター 教授 中尾泰士

日時

2026年7月25日(土)、8月28日(金)、11月28日(土) 全3回  
13:00～14:30 (8/28のみ17:30～19:00)

会場

北九州市立大学北方キャンパス (小倉南区北方4-2-1)

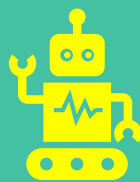
思った通りに動いてくれるかな？

定員  
10名

第1回 7月25日(土) 13:00～14:30

ミニミニロボットを動かしてみよう！

受講対象 (小学3年生～5年生対象)



基盤教育センター 教授 佐藤 貴之

天体観測で宇宙を感じよう！

定員  
20名

第2回 8月28日(金) 17:30～19:00

金星をみよう

受講対象 (小学3年生～中学生対象)



基盤教育センター 教授 中尾 泰士

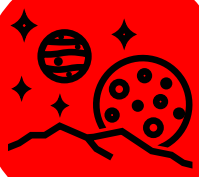
見えないチカラが見える！

定員  
20名

第3回 11月28日(土) 13:00～14:30

磁石のふしぎと宇宙

受講対象 (小学3年生～中学生対象)



基盤教育センター 教授 中尾 泰士

※但し、小学3・4年生は保護者同伴

## 講師プロフィール

佐藤 貴之 基盤教育センター教授（情報科学）

中尾 泰士 基盤教育センター教授（宇宙物理学）

## 受講生へのメッセージ

おやこ さんか かがくきょうしつ  
親子で参加できる科学教室をおこないます。

プログラミングや宇宙など、はばひろいサイエンス（科学）の  
テーマを準備しています。

きょうみ かい さんか  
興味のあるテーマの回だけの参加もできます。

## 申込方法

**申込締切：7月13日（月）まで（当日消印有効）**

ハガキ、メール、申込フォームのいずれかの方法にて、下記を記入の上お申し込みください。

①氏名（ふりがな） ②郵便番号 ③住所 ④年齢と学年 ⑤電話番号

⑥保護者同伴の有無

⑦「子ども科学教室」参加を希望するプログラム（希望順に1、2、3。もしくは、興味のあるプログラムだけの申込みでも可）

電話での申込はできません。申込〆切後、受講証を発送します。応募多数の場合は、抽選を行い落選の場合も通知します。

※お送りいただいた個人情報は、公開講座の運営及び本学からのご案内のためのみに使用し、これらの目的以外に利用しません。

※受講上の配慮が必要な方は、事前に問合せ先までご相談ください。

## 申込・問合せ先

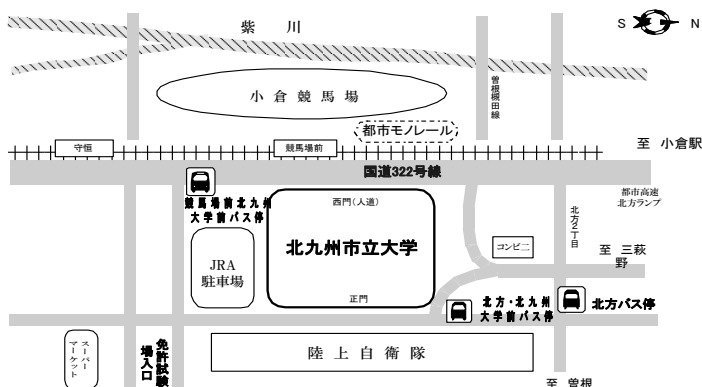
北九州市立大学 地域貢献課「公開講座」担当

〒802-8577 北九州市小倉南区北方4-2-1

TEL：093-964-4194 / E-mail：chiiki@kitakyu-u.ac.jp



申込フォーム



※学内の駐車場はご利用になれませんので、公共交通機関でお越しください。

<モノレール>

「競馬場前(北九州市立大学前)駅」から  
徒歩3分

<バス>

【6】【12】【21】【32】【34】番系統  
「北方・北九州市立大学前」から徒歩3分

【36】番系統  
「競馬場前北九州市立大学前」から徒歩3分