

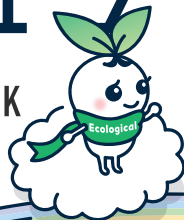
NEW STAGE

VISION BOOK



2026年に創立80周年を迎える北九州市立大学

次のステージに向かいます。



北九州市立大学

THE UNIVERSITY OF KITAKYUSHU

TOP MESSAGE

学長メッセージ

夢を実現する一歩を踏み出しましょう。

北九州市立大学は2026年に創立80周年を迎えます。新たな時代に向かう中で、本学が取り組むべきことは、18歳人口が減少する時代において、本学の独自性や特色を強化・確立し、大学間競争における優位性を確保し、有為な人材を社会に送り出していくことだと考えています。

本学では「地域と歩む」「環境を育む」「世界（地球）とつながる」という3つのビジョンを掲げていますが、これらのキーワードは学生の夢の実現を後押しする推進力となっています。3つのビジョン「地域・環境・世界（地球）」の重要性を念頭におきながら「第4期中期計画」が実施されています。

この計画は、新学部【2027年度に「（仮称）情報イノベーション学部」】の開設予定、数理・データサイエンス・AI教育プログラムの導入、アクティブラーニング等教育方法の改善、リカレント教育の推進、グローバルに活躍する人材の育成、地域企業との連携推進、ダイバーシティへの取り組み、SDGsへの貢献など、45項目の具体的な施策で成り立っています。

このような施策を進めていくためには北九州市、同窓会、後援会、地元企業、地域社会、他大学や高校等と連携しながら力強く取り組む必要があります。社会と大学が力を合わせながら、3つのビジョンを更に進化させ、未来に向かって歩み、今後の発展を目指していきます。



北九州市立大学 学長 柳井 雅人



3 POINT VISIONS

3つのビジョン

北九州市立大学では、創立70周年を迎えた2016年に30年後の未来に向けて、「地域」「環境」「世界（地球）」を3つのビジョンと位置づけました。時代のニーズに応えるとともに、これらが共生する持続可能な社会の創造に向けて、全力で取り組みます。



地域と歩む

自ら地域にかかわり、地域の力を集め、地域社会の発展と豊かな未来を築く。



環境を育む

環境未来都市「北九州市」の一員として、エネルギー・公害問題克服・生命など世界に誇る持続可能な環境共生社会の実現に貢献する。



世界（地球）とつながる

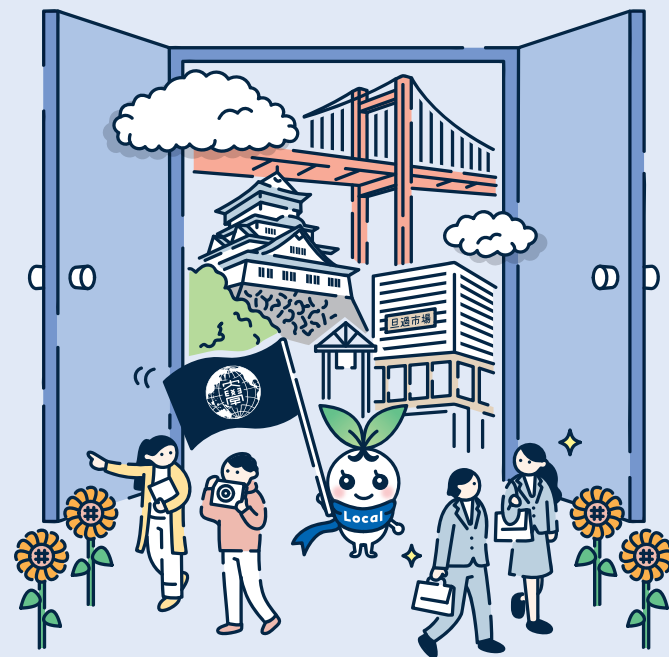
時代の先を見据え、世界（地球）を視野に開拓者精神を持って力強く羽ばたく。

VISION

現在の予測困難な時代の中、社会や地域のために、北九州市立大学は未来に向けて発展しなければなりません。

2026年に80周年を迎える本学は、次のステージに向かって成長と進化を遂げることを目指します。

地域 LOCAL



新たな取り組み

地域への貢献

地域共生教育センターを強化し、地域コミュニティの維持・発展等の課題に対応するための活動を全学的に支援します。

リカレント教育の推進

社会人の学び直しや課題解決のニーズに対応します。

地元就職の推進

地元企業等への就職促進のため、インターンシップや企業とのマッチングを強化。地元企業・産業界との連携を推進します。

環境 ECOLOGICAL



新たな取り組み

再生可能エネルギー等に関する研究の推進

洋上風力発電等の再生可能エネルギーや水素の利活用技術分野における、海外大学や企業との共同研究を推進します。

カーボンニュートラルに関する研究の推進

他大学・産業界等との連携や情報発信力を活用し、カーボンニュートラルに関わるエネルギー、材料分野に関する研究を推進します。

地域企業との連携推進

AI・ロボット技術を駆使した地域企業のDX、生産性向上に資する研究を推進するとともに福祉支援、消防・防災支援等、安全・安心な生活のための研究を実施します。

VISION

世界(地球)

GLOBAL



新たな取り組み

留学等による国際化の推進

国際交流を通じた学びを拡充するため、留学先の確保・充実を進め、学生の海外派遣及び留学生の受け入れを活性化します。

キャンパス内外での国際交流活動の実施

世界とつながる大学の実現に向けて、キャンパス内外で多様な文化等に触れ、学ぶ機会を設けるとともに、本学及び地域の特性を生かした国際交流活動を実施します。

SDGsへの貢献

地域にとどまらず、世界に向けた教育や人材育成を推進し、SDGs未来都市への貢献に取り組みます。

+ VISION / NEW PHASE

情報

INFORMATIVE

数理・
データサイエンス・
AI教育プログラム



新たな取り組み

PICK UP 新学部の開設

2027年度に「(仮称)情報イノベーション学部(設置構想中)」を開設。市内企業等と連携し、実践的な教育を効果的に進めていきます。

IRに基づく教育アセスメントの実施

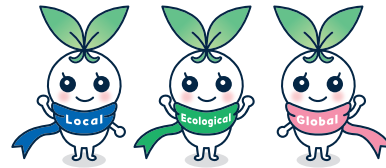
時代に対応した教育改革を行うため、データに基づく教育アセスメントを実施します。

※IR: Institutional Research 学内の各種情報を収集、管理、分析を行う活動

数理・データサイエンス・AI教育の充実

基礎からプログラミングやデータ解析までを学ぶ「数理・データサイエンス・AI教育プログラム」を整備します。

大学のビジョンロゴマークの木から生まれた妖精



北九州市立大学公式マスコットキャラクター

きたきゅっち



北九州市立大学
THE UNIVERSITY OF KITAKYUSHU

