

도서관 이용 안내 (기타가타 캠퍼스)



도서관 홈페이지
QR 코드

2026년 4월 1일 갱신

이용 대상

본교 학생, 교직원 및 기타큐슈 시내 거주 또는 통근·통학하는 고등학생 이상인 분.
※ 학술과 관련된 학습 및 연구를 목적으로 본관 소장자료를 이용할 경우 이용할 수 있습니다. 수험 및 자습을 위한 이용은 불가합니다.

개관 시간

【본 관】 월요일~토요일: 오전 8시 55분~오후 9시 30분
일요일·공휴일: 오전 10시~오후 6시
※ 장기 휴업 기간 중에는 개관·폐관 시간이 변경됩니다.

【서고동】 폐가제 서고입니다. 입관 절차가 필요합니다.

월요일~토요일 : 오전 10시~오후 5시 30분
※ 입관 접수는 오전 10시~오후 5시
일요일·공휴일 : 휴관

※ 정기시험 기간 중 및 정기시험 전(7월·1월), 졸업논문 제출 전(12월)의 일요일·공휴일은 개관(오전 10시~오후 5시 30분)



휴관일

창립기념일, 연말연시, 관내 정리일, 대학 행사 등
※ 상기 이외에도 임시로 휴관하는 경우가 있습니다.
홈페이지, 관내 게시 등을 확인해 주세요.

입관 퇴관

- 도서관 이용자는 본관 측으로만 출입할 수 있습니다.
- '도서관 이용증', '학생증' 중 하나를 입퇴관 장치에 1초 터치하여(인식시켜) 입퇴관하세요.
※ 잊어버리신 분은 접수처에서 1일 입장 수속을 해주시기 바랍니다.
- **고등학생**은 입관 인원수가 한정되어 있습니다. 따라서 입관 시 수동 게이트를 사용합니다. 또한, 별도의 좌석권을 배포합니다.
- 방범 카메라가 설치되어 있습니다.

컴퓨터

【학생, 교원】
• 본관 2층에 학생용 PC 코너가 있습니다. (본관 1층에 있는 학생용 프린터에서 출력할 수 있다.)
• PC를 반입할 수 있습니다. (본관에서는 무선 LAN 이용 가능.)
• 희망자는 PC를 대출할 수 있습니다. 자세한 내용은 직원에게 문의해 주세요.

【학외자】

• PC를 반입할 수 있습니다.
※ 액세스 포인트는 제공하지 않습니다. 반입하는 PC로 인터넷에 접속하려면 모바일 공유기 등을 각자 준비해 주세요.

취식

취식은 본관 1F 휴식 공간에서만 할 수 있습니다. 음료는 페트병, 물통 등 밀폐할 수 있는 용기만 관내에 반입할 수 있습니다.

대출 반납

【대출 조건】

| 대상 | 대출 권수 | 대출 기간 |
|---------------|-------|-------|
| 교원 | 50권 | 6개월 |
| 명예 교수, 비상근 강사 | 10권 | 1개월 |
| 대학원생 | 20권 | 1개월 |
| 학부생 | 10권 | 2주간 |
| 직원 | 5권 | 1개월 |
| 학외자 | 5권 | 2주간 |

사전류, 시청각 자료 등 열람 전용 자료는 대출할 수 없습니다. 학부생·대학원생의 경우, 일부 자료는 1박 대출입니다.

★ 1박 대출(학생만)

지정된 도서, 미제본 잡지를 1인 1권/ 1박만 대출할 수 있는 서비스입니다.
※ 제본된 것 및 최신호 잡지는 적용되지 않습니다.

★ 자동 대출·반납기

지정된 도서 등 카운터에서 절차가 필요한 자료 이외의 '대출·반납'은 자동 대출·반납기를 이용해 주시기 바랍니다.

벌칙



- 도서를 분실, 훼손하거나 도서에 낙서한 경우 변상해야 합니다.
- 연체 기간에 따라 '대출 중단' 처분을 받습니다.
- 음주, 싸움, 공서양속을 위반하는 행위, 타인에게 폐를 끼치는 행위가 발견된 경우, 입관을 금지합니다.

배가 분류

도서는 NDC(일본 십진 분류법)에 따라 분류·배가되어 있습니다. 잡지는 일본·서양 별로, 머리글자 순으로 배가되어 있습니다.

장서 검색

도서·잡지는 관내 상설 OPAC(검색용 단말기)로 검색할 수 있습니다. 또한, PC나 스마트폰 등으로 도서관 홈페이지에 접속하여 OPAC을 이용할 수 있습니다.

대출 의뢰

시립도서관 소장 도서를 대출 의뢰할 수 있습니다. 단, 본교는 시립도서관이 실시하는 반납프리카업에 참여하고 있지 않으므로, 본교에서 의뢰하여 대출한 시립도서관 도서는 반드시 본교로 반납해 주세요.

○ : 이용 가능, ● : 예약 필요, △ : 비어있으면 가능

설비

| 내용 | 교원 | 대학원생 | 학생 | 직원 | 학외자 | |
|------------------|----|------|----|----|------|-----|
| | | | | | 고등학생 | 그 외 |
| Learning Commons | ○ | ○ | ○ | ○ | | △ |
| 도서관 홀 | ● | ● | ● | ● | | |
| 그룹 학습실 | ● | ● | ● | ● | | |
| 개인실 부스 | | ● | | | | |
| 열람실(교원·대학원생 전용) | ○ | ○ | | | | |
| 열람실(학내자 전용) | ○ | ○ | ○ | ○ | | |
| 열람실(사일런트룸) | ○ | ○ | ○ | ○ | | |
| 시청각 코너 | ○ | ○ | ○ | ○ | ○ | ○ |
| 갤러리(전시실) | ○ | ○ | ○ | ○ | ○ | ○ |
| 휴식 공간 | ○ | ○ | ○ | ○ | ○ | ○ |
| 구매 희망(요청) | ○ | ○ | ○ | ○ | ○ | ○ |
| 시립도서관 도서의 대출 의뢰 | ○ | ○ | ○ | ○ | ○ | ○ |
| My Library | ○ | ○ | ○ | ○ | | |
| 도서관 상호 대차(ILL) | ○ | ○ | ○ | ○ | | |

서비스

학습 지원 카운터에서 Learning Commons 운영, 학습 상담, 상호 대차(ILL), 도서관 이용 및 정보 검색 강습 등을 지원합니다.

소재지

기타큐슈시립대학 도서관

(우)802-8577 기타큐슈시 고쿠라미나미구 기타가타 4-2-1
TEL : 093-964-4403 / FAX : 093-964-4437
홈페이지 : <https://www.kitakyu-u.ac.jp/lib/>
e-mail : lib-2@kitakyu-u.ac.jp



★ 가까운 역, 버스정류장

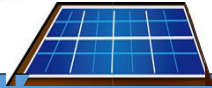
- 기타큐슈 모노레일 게이바조마에 역
- 니시테쓰 버스 기타가타·기타큐슈 시리쓰다이가쿠마에

★ 주차장에 관하여

도서관 앞 주차장(9대분)을 이용할 수 있지만, 가능한 한 대중교통수단을 이용해 주시기 바랍니다.



도서관 전체도



- ☆ : 서가
- 열람석
- 주요 배가 자료
- 협동 학습(Learning Commons) 구역

<설비>

- OPAC 단말기 (도서 검색 단말기)
- 무선 LAN
- 계단
- IC IC 카드 입관

