



公立大学法人
北九州市立大学

戦略的環境リーダー育成拠点形成

<戦略的水・資源循環リーダー育成拠点>

THE UNIVERSITY OF KITAKYUSHU



振興調整費
文部科学省

北九州市立大学

総括責任者



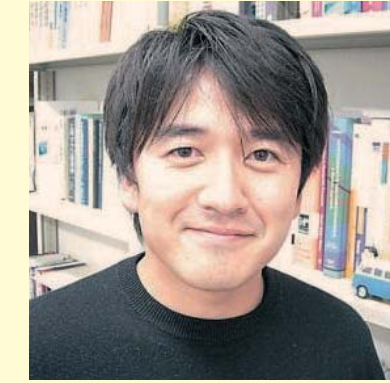
矢田 俊文 学長

法学部



三宅 博之 教授
環境と発展途上国の
地域コミュニティ

経済学部



後藤 宇生 准教授
環境問題の発生構造

国際環境工学研究科

環境資源システムコース



楠田 哲也 教授
水循環理論
水環境保全



石川 精一 教授
水質浄化の理論と実際



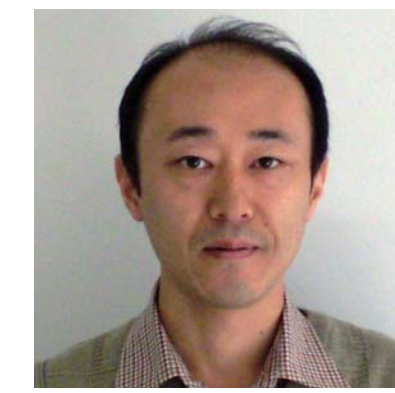
大矢 仁史 教授
資源循環理論と
システム構築



安井 英斉 教授
環境技術プロセス
メタン発酵技術



門上 希和夫 教授
微量物質計測
安全性評価



加藤 尊秋 准教授
環境の価値計測
費用便益分析



伊藤 洋 教授
水・資源循環と土壌



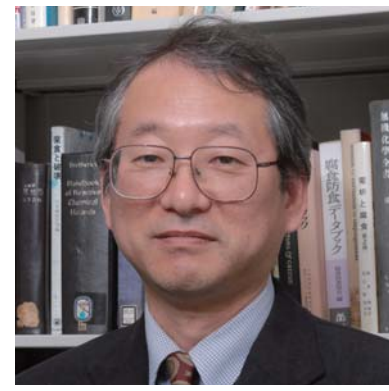
水野 貞男 教授
クリーナー・プロダクション



松本 亨 教授
LCA、アジア
都市資源循環政策



二渡 了 教授
地域環境計画
環境アセスメント



野上 敦嗣 教授
環境シュミレーション



乙間 末廣 教授
環境対策制度
国際環境協力

環境バイオシステムコース



原口 昭 教授
生態系管理
生態工学



河野 智謙 准教授
生物の環境応答
植物の生化学



上田 直子 准教授
生態系保全

建築デザインコース

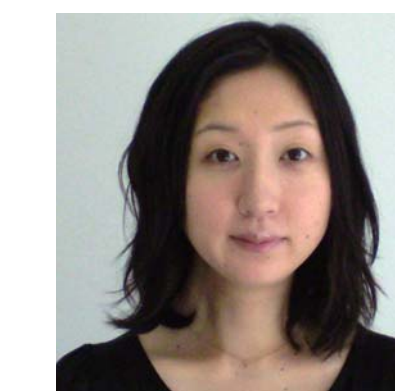


デワンカー・バート 准教授
市民参加型環境
保全活動

事務局



育成拠点事業・コーディネーター
中大輔
広報・学生支援担当



育成拠点事業・コーディネーター
小川 美希
総務・経理担当

協力機関

北九州市立大学 基盤教育センター
辻井 洋行 准教授
環境経営／環境論理

(株)九州テクノリサーチ
佐藤 明史 所長
資源循環の実務／北九州地域水関係

(財)KITA／環境協力センター
貴戸 東
水環境保全行政

九州工業大学 生命体工学研究科
白井 義人 教授
マテリアルリサイクル

九州工業大学 生命体工学研究科
尾川 博昭 教授
微生物での環境浄化

産業医科大学 医学部
藤野 善久 准教授
健康リスク評価

北九州市立大学国際環境工学部・大学院国際環境工学研究科 〒808-0135 福岡県北九州市若松区ひびきの1-1

連絡先 **安井 英斉** TEL:093-695-3736 FAX:093-695-3784